



RB-ISO

RB-Q17010

本社・工場、技術センター



MS  
JAB  
CM044

Creation of the future of powder and granule

粉|粒|体|の|未|来|を|創|る

 アイシン産業株式会社  
AISHIN INDUSTRIAL CORPORATION

スクレーパー付ロータリーバルブ

# ROTARY VALVE with SCRAPER



サニタリータイプ

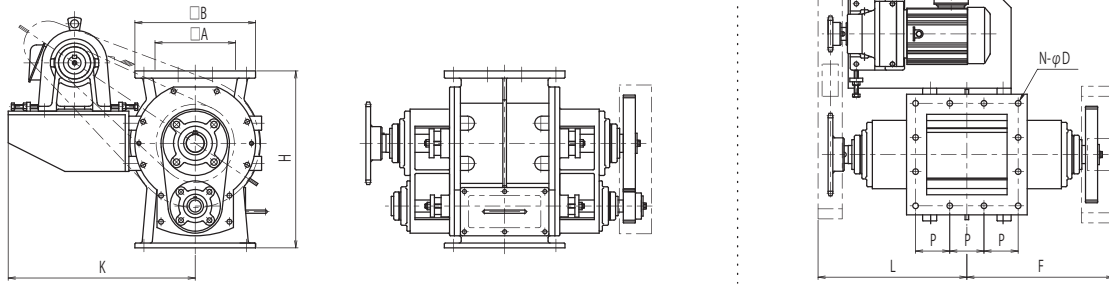
## CATALOG

of Rotary Valve

We are the manufacturer of equipment and systems for bulk and solids handling.

# ROTARY VALVE with SCRAPER

## 寸法図 Dimensional Drawing



型式 Type	寸法 Size [mm]							質量 Mass [kg]		
	A	B	P	N-φD	H		L		F	K
SCA-150	150	250	70	12-φ14	400	390	330	305	475	120
SCA-200	200	300	85	12-φ14	440	440	370	360	530	200
SCA-250	250	350	103	12-φ14	520	600	410	400	550	230
SCA-300	300	400	120	12-φ14	580	580	440	420	635	320
SCA-350	350	450	135	12-φ14	700	700	520	510	670	400
SCA-400	400	500	92	20-φ14	750	750	550	550	750	450
SCA-450	450	550	102	20-φ16	830	830	610	610	800	500
SCA-500	500	600	112	20-φ16	890	890	640	640	850	1100

※上記寸法L・Kは、弊社標準選定モーター使用時の寸法となります。

\* The above-mentioned L and K are dimensions for standard motor mounted valve.

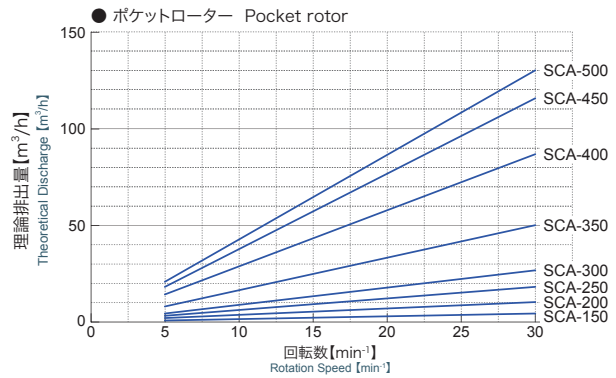
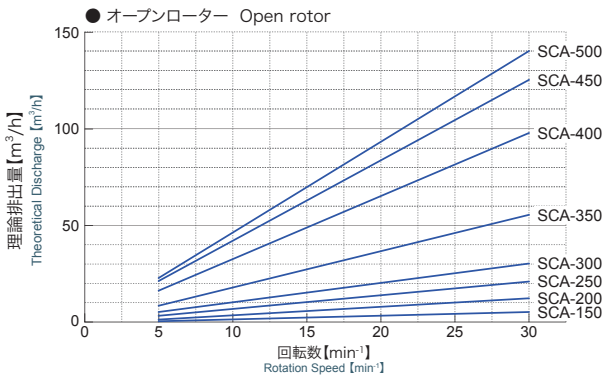
## 仕様 Specifications

排出能力 Discharge capacity	0.8~140.4m <sup>3</sup> /h	標準材質 Standard materials	ケーシング Casing SCS/FC ローター Rotor SUS/CS シャフト Shaft SUS/CS	接続フランジ Connection flange	角形 Square
使用温度 Operating temp.	-50~+100°C	表面仕上げ Surface finishing	内面バフ #300 (オプション) Inside Buff #300 (Option)	ローター形式 Type of rotor	オープン/ポケット Open/Pocket
使用圧力 Operating press.	ATM (大気圧)	軸封 Shaft seal	テフロングランドパッキン Teflon gland packing	駆動方式 Drive system	直結/チェーン駆動 Direct/Chain drive

摩耗・固着・付着・噛み込みなど、扱う粉粒体の性状によって、標準ロータリーバルブでは対応できない場合もあります。お客様の経験、実績も考慮の上、機種を選定ください。弊社では特殊な機種にも対応いたします。

The standard rotary valve may not be able to deal with properties of bulk materials such as abrasion, cohesion, deposition, and trapping. Select a model depending on your needs upon consideration of your experience. We will select an appropriate valve according to your specifications.

## スクレーパー付ロータリーバルブと理論排出量グラフ Theoretical data of standard rotary valve



※理論排出量は充填効率100%時の排出量を意味します。

\* Theoretical discharge means the amount of discharge when the filling efficiency is 100%.



● 本社 〒334-0012 埼玉県川口市八幡木 3-16-21  
TEL: 048-285-7511 FAX: 048-285-7788

● 東京営業所  
〒334-0012 埼玉県川口市八幡木  
3-16-21 (本社3F)  
TEL: 048-287-3687 FAX: 048-287-3275

● 中部営業所  
〒491-0053 愛知県一宮市今伊勢町  
本神戸字和田西2 ワダニ・ムジュー101号  
Tel: 0586-73-7337 Fax: 0586-73-7338

● 大阪営業所  
〒532-0003 大阪市淀川区宮原  
5-1-28新大阪八千代ビル別館7F  
TEL: 06-6391-9355 FAX: 06-6391-9444

● 九州営業所  
〒813-0034 福岡県福岡市東区多の津  
4-19-3多の津コアⅢ1号室  
TEL: 092-622-1137 FAX: 092-622-1138

● 中国 無錫愛信機械科技有限公司

● AISHIN INDUSTRIAL (THAILAND) CO., LTD.

● AISHIN INDUSTRIAL (THAILAND) CO., LTD. ● AISHIN INDIA PVT LTD.

カタログに記載の仕様・数値は予告なく変更することがあります。The specifications and numeric values given in the catalog are subject to change without notice.

Rev.002-2022.11